

# 阀门电动装置型式、基本参数和连接尺寸

JB2920—81

本标准适用于电动机传动，电触点控制，单一转速式闸阀、截止阀、节流阀、隔膜阀、球阀和蝶阀用阀门电动装置（以下简称电动装置）。

## 一、型式

1. 电动装置分Z、Q两种型式。Z型适用于闸阀、截止阀、节流阀和隔膜阀，Q型适用于球阀和蝶阀。

2. 电动装置型号的表示方法：

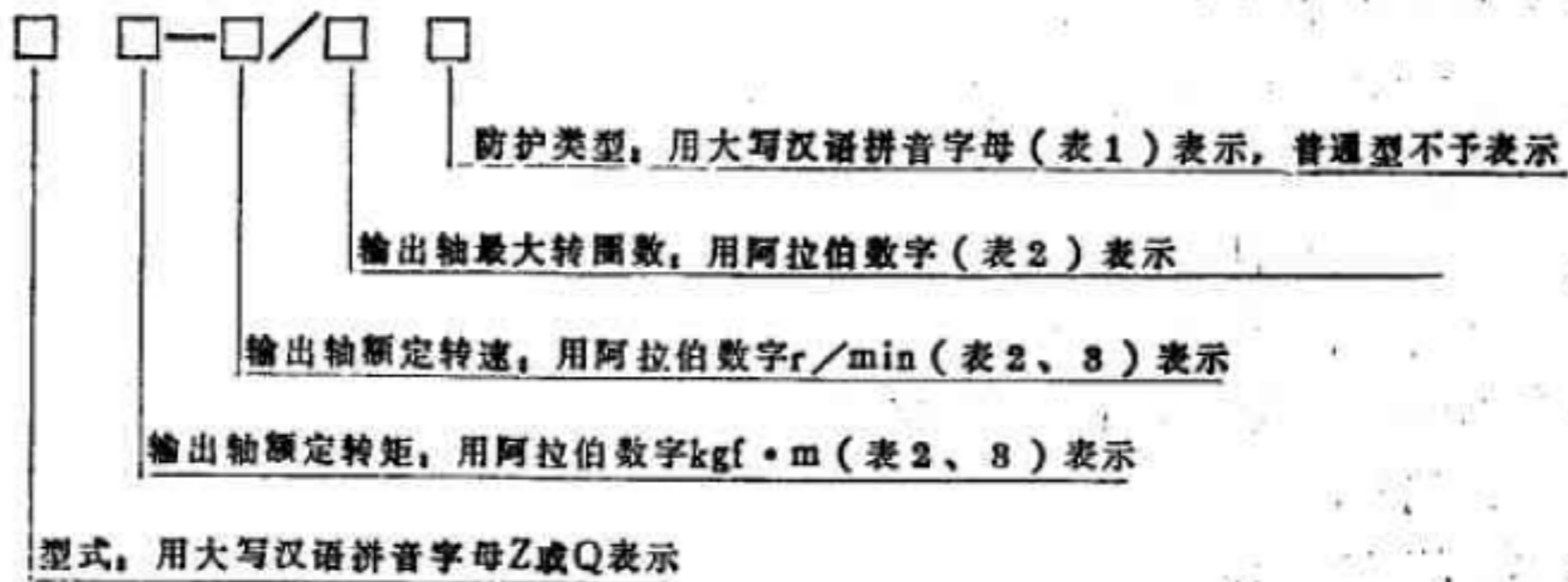


表1

代 号	防 护 类 型
B	防 爆 型
R	耐 热 型
BWF	户 外、防 腐、隔 爆 型

型号示例：

闸阀、截止阀、节流阀和隔膜阀用，输出轴额定转矩250kgf·m，输出轴额定转速18r/min，输出轴最大转圈数160，防爆型电动装置；

Z250—18/160B

## 二、基本参数

3. 闸阀、截止阀、节流阀和隔膜阀用电动装置的基本参数应符合表2的规定。

4. 球阀和蝶阀用电动装置的基本参数应符合表3的规定。

表2

<http://zyvalve.5d6d.com> 专业阀门论坛

机座号	1	2	2I	3	3I	4	5	5I	6	7	8	9	10									
输出轴额定转矩 $M_H$ (kgf·m)	2.5	5	10	10I	20	30	30I	45	60	90	120	120I	90	120	180	250	350	500	650	800	1000	1200
输出轴额定转速 $N_H$ (r/min)	12, 18, 24, 36											12, 18										
输出轴最大转圈数 N	8, 15	15, 40, 80	8	15, 40, 80	15, 40	40, 80	40, 80, 120	15, 40	40, 80	80, 160	40, 80	80, 120	80, 120									
阀杆最大行程 H (mm)	60	220	24	370	135	480	750	240	1480	540	750	850	1280									
允许通过的阀杆 最大直径和螺距 T×S (mm)	T18 ×4	T28 ×5	T24 ×5	T40 ×6	T28 ×5	T44 ×8	T55 ×8	T44 ×8	T50×10	T60×8	T75×10	T80×10	T100 ×12									

注：表中的 I 只适用于电站阀门，II 只适用于公称压力  $P_g \leq 1 \text{ kgf/cm}^2$  的低压阀门。

表3

机座号	1	2	3	4	5	6	7	8	9	10
输出轴额定转矩 $M_H$ (kgf·m)	10	30	60	120	250	500	1000	2000	4000	8000
输出轴额定转速 $N_H$ (r/min)	1, 2			0.5, 1			0.25			

### 三、连接尺寸

5. 闸阀、截止阀、节流阀和隔膜阀用电动装置（Z型）的连接形式和尺寸应符合图1和表4的规定。

6. 球阀和蝶阀用电动装置（Q型）的连接形式和尺寸应符合图2和表5的规定。

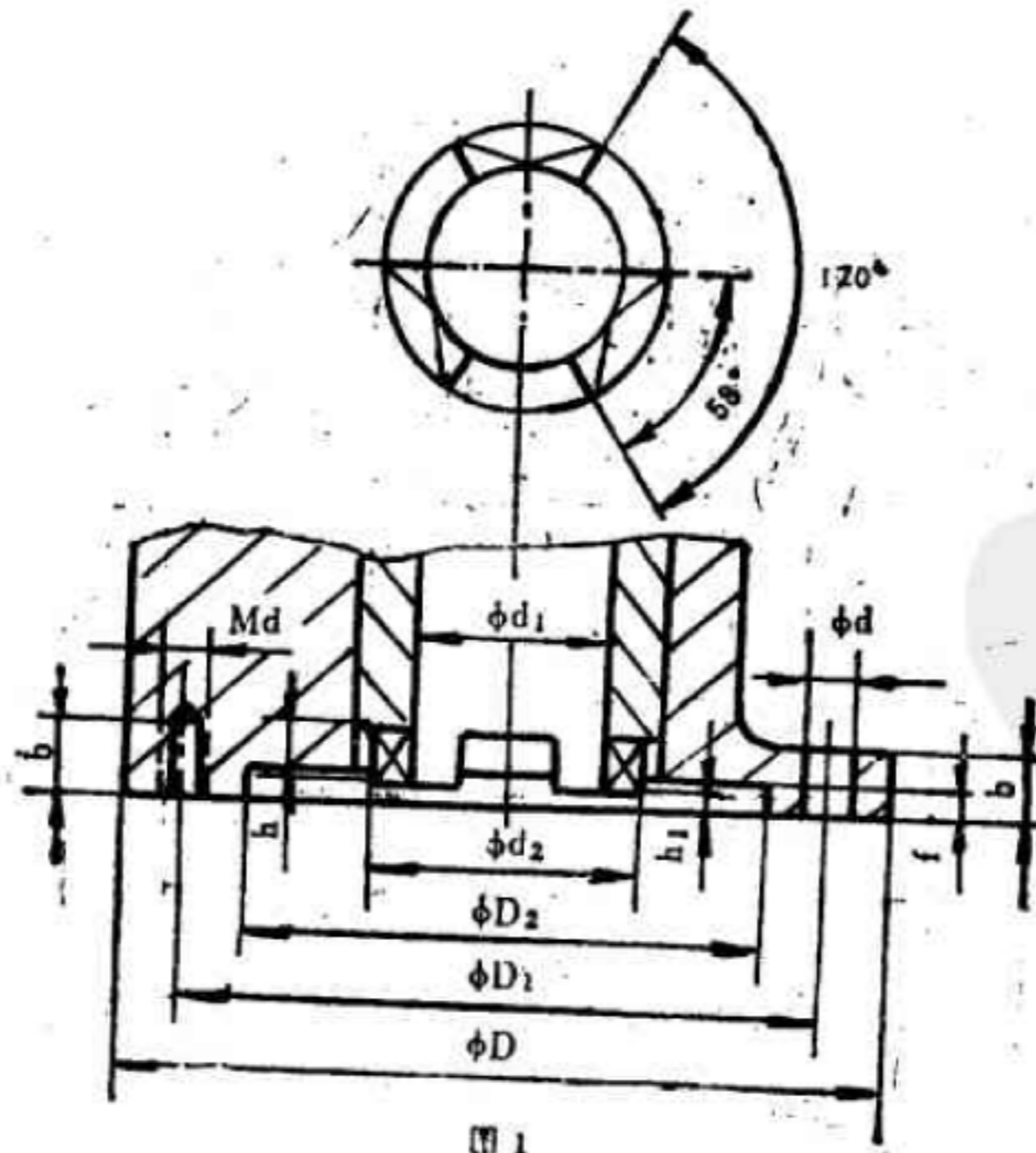


表4

mm

机座号	1	2	3 I	3	3 I	4	5	5 I	6	7	8	9	10								
输出轴额定转矩 $M_H$ (kgf·m)	2.6	5	10	10	20	30	30	45	60	90	120	120	120	180	250	350	500	650	800	1000	1200
D	115	145	115	185	145	225	275	230	350	330	380	430	510								
$D_1$	95	120	95	160	120	195	235	195	295	285	340	380	450								
$D_2$ (H9*)	75	90	75	125	90	150	180	150	230	220	280	300	360								
$b_1$	2								8												
$f_{min}$	3	4				5			6			8									
h	6	8	6	10	8	12	14	12	16	16	20	25	30								
b	10	12	10	15	12	20	25	20	30	30	35	40	45								
$d_1$	20	30	26	42	30	46	58	46	85	65	80	85	105								
$d_2$	28	45	39	58	45	72	82	72	108	98	118	128	158								
d	M8	M10	M8	M12	M10	$\phi 18$	$\phi 22$	$\phi 18$	$\phi 26$	$\phi 26$	$\phi 22$	$\phi 26$	$\phi 33$								
螺钉或螺栓数	4								8												

\* H9表示配合精度等级。

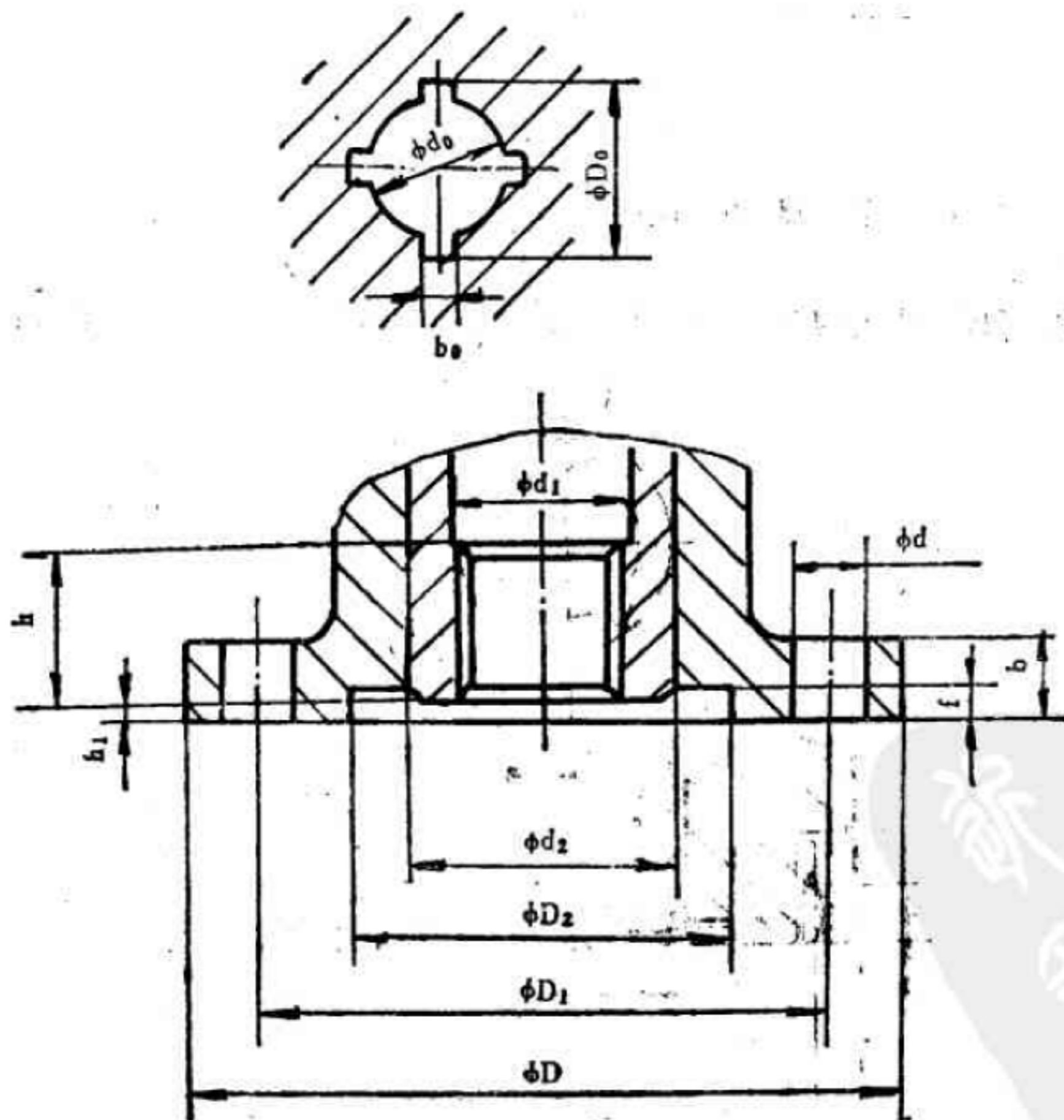


表5

mm

机座号	1	2	3	4	5	6	7	8	9	10
输出轴额定转矩 $M_H$ (kgf·m)	10	30	60	120	250	500	1000	2000	4000	8000
D	125	150	170	200	280	350		450	550	650
$D_1$	105	125	140	165	230	300		390	490	590
$D_2(H_9^*)$	85	105	110	135	180	250		310	390	490
$Z-D_0 \times d_0 \times b_0$	6-20 × 16 × 4	6-28 × 23 × 6	6-32 × 26 × 6	8-42 × 36 × 7	8-48 × 42 × 8	8-60 × 52 × 10	10-82 × 72 × 12	10-120 × 112 × 18	10-140 × 125 × 20	10-160 × 145 × 22
f	5									
$f_{min}$	40	40	45	55	60	100		170	240	310
$h_1$	2									
b	15		20		25	30		40	45	50
$d_1$	22	30	35	45	55	70	90	130	150	170
$d_2$	35	45	52	65	90	110	145	210	240	270
d	10	12	16	18	22	26		30	33	30
螺栓数	4				8					12

•, H9表示配合精度等级。

## 附录

### 一、Z型电动装置安装示例

闸阀、截止阀、节流阀和隔膜阀用电动装置的安装见附图1。

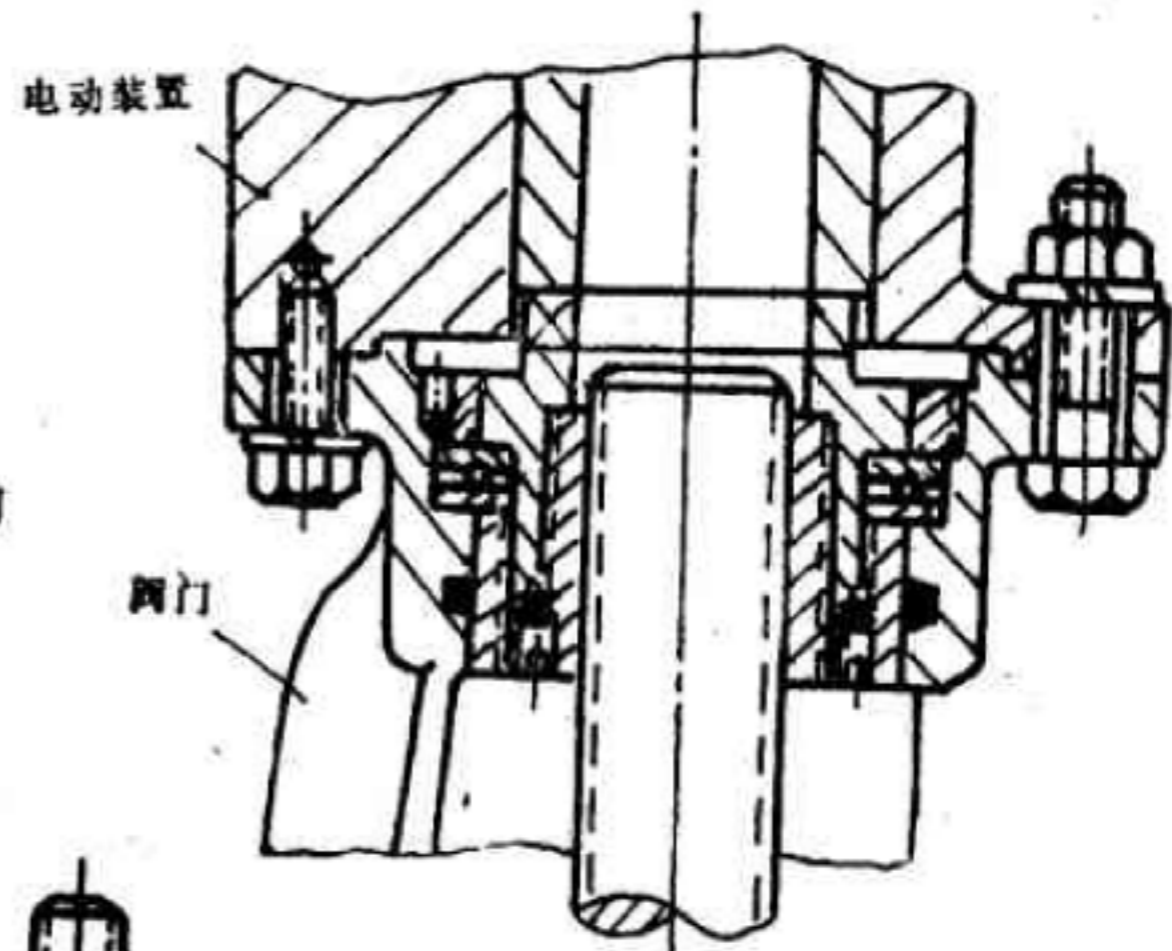


图1

### 二、Q型电动装置安装示例

球阀和蝶阀用电动装置的安装见图2。

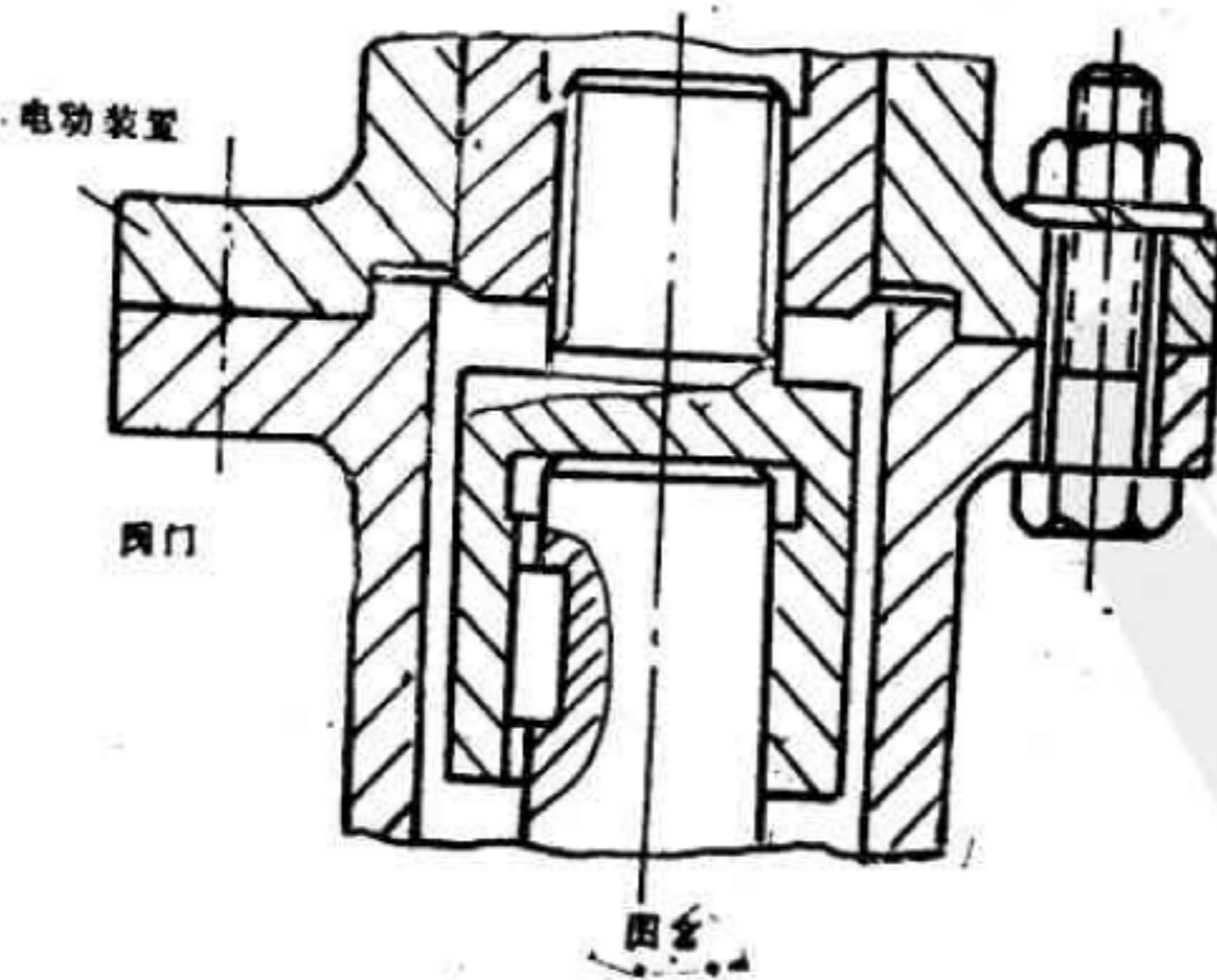


图2